

# #Meta Signals

تقرير السوق الأسبوعي

مقدم من

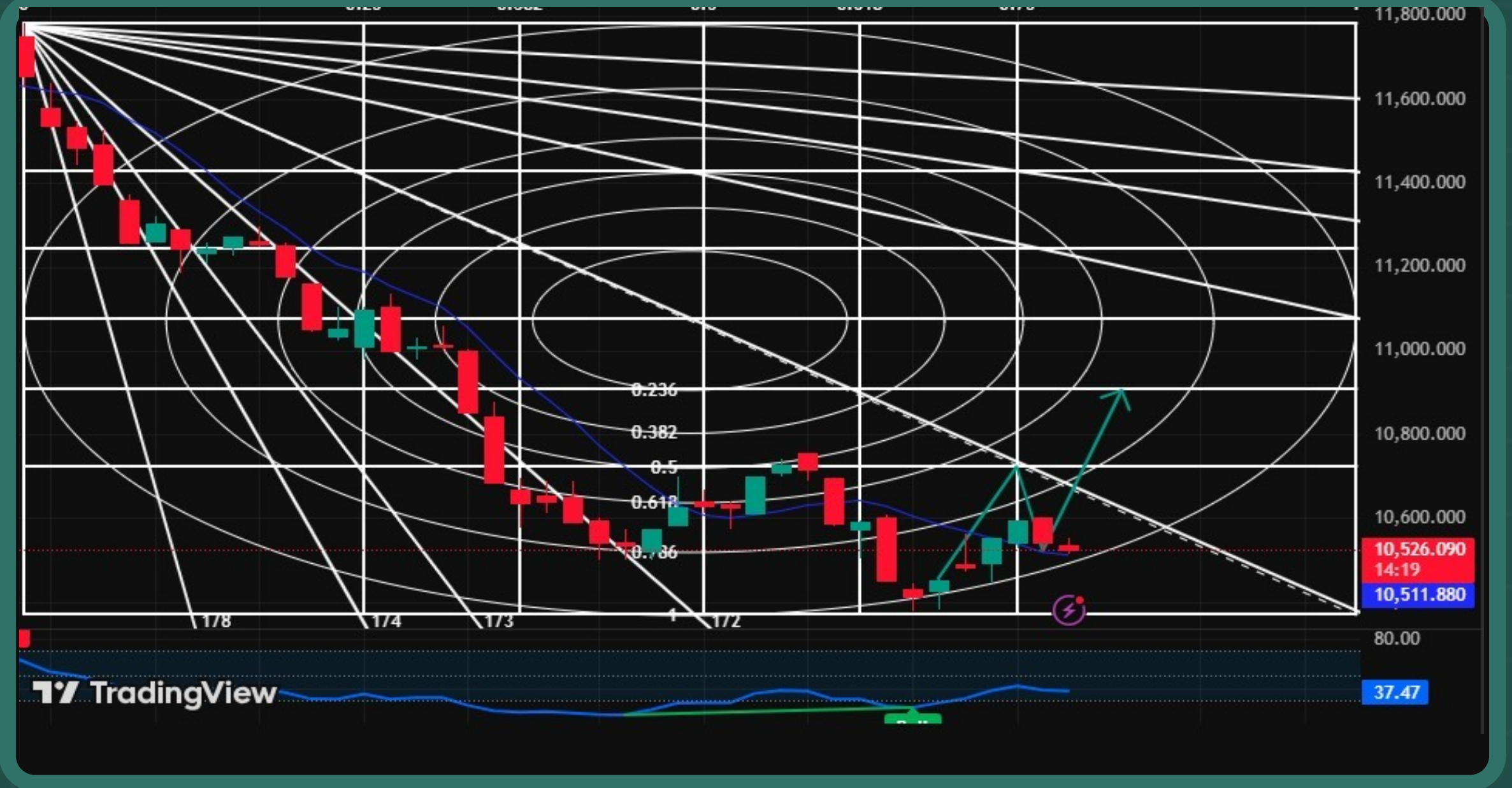


MetaXLine

السهم	نسبة الربح	المدة
المسار الشامل	20.00%	4 ايام
سي جي اس	10.00%	4 ايام
برغرايزرز	5.00%	"يومان
اليمامه	10.00%	5 ايام
كابلات الرياض	7.00%	4 ايام
سينومي ريتيل	7.50%	4 ايام
التطويريه	6.00%	3 ايام
كابلات السعودية	14.00%	3 ايام

عدد الأسهم 8 إجمالي الربح الأسبوعي 79.5%

## رؤية السوق



### رؤية عامة عن السوق السعودي تاسي

عن الأسبوع الثالث في شهر ديسمبر

السوق حاليا يتحرك في اتجاه عرضي علي المدى القصير بين دعمه 10500 وبين نقطه مقاومه عند 10610 وخلال الاسبوع السوق كان يتحرك في اتجاه صاعد من نقطه ارتداد 10400 الي قرب المقاومه عند نقطه 10604 مع وجود تقارب في احجام التداول وصراع بين البائع والمشتري كما هو واضح في تقارب احجام السيوله شهد السوق ارتفاع خلال الاسبوع الي 203 نقطه بمعدل نسبه 2.15% ومع ثبات السوق اعلي الدعم 10500 من المتوقع اعاده اختبار المقاومه مره اخري

#Meta  
Signals

## العوامل المؤثرة على تاسي

خلال ٢١-٢٥ ديسمبر ٢٠٢٥

◀ تراجع الاسواق في جلسات خفيفه بسبب انخفاض اسعار النفط في دول الخليج ومنهم السعوديه

◀ تراجع مؤشر تاسي في جلسات متعددده بسبب ضعف احجام التداول

◀ لا يوجد اخبار صريحه بشكل عام  
تؤشر بشكل كبير علي السوق