

#Meta Signals

تقرير السوق الأسبوعي

مقدم من



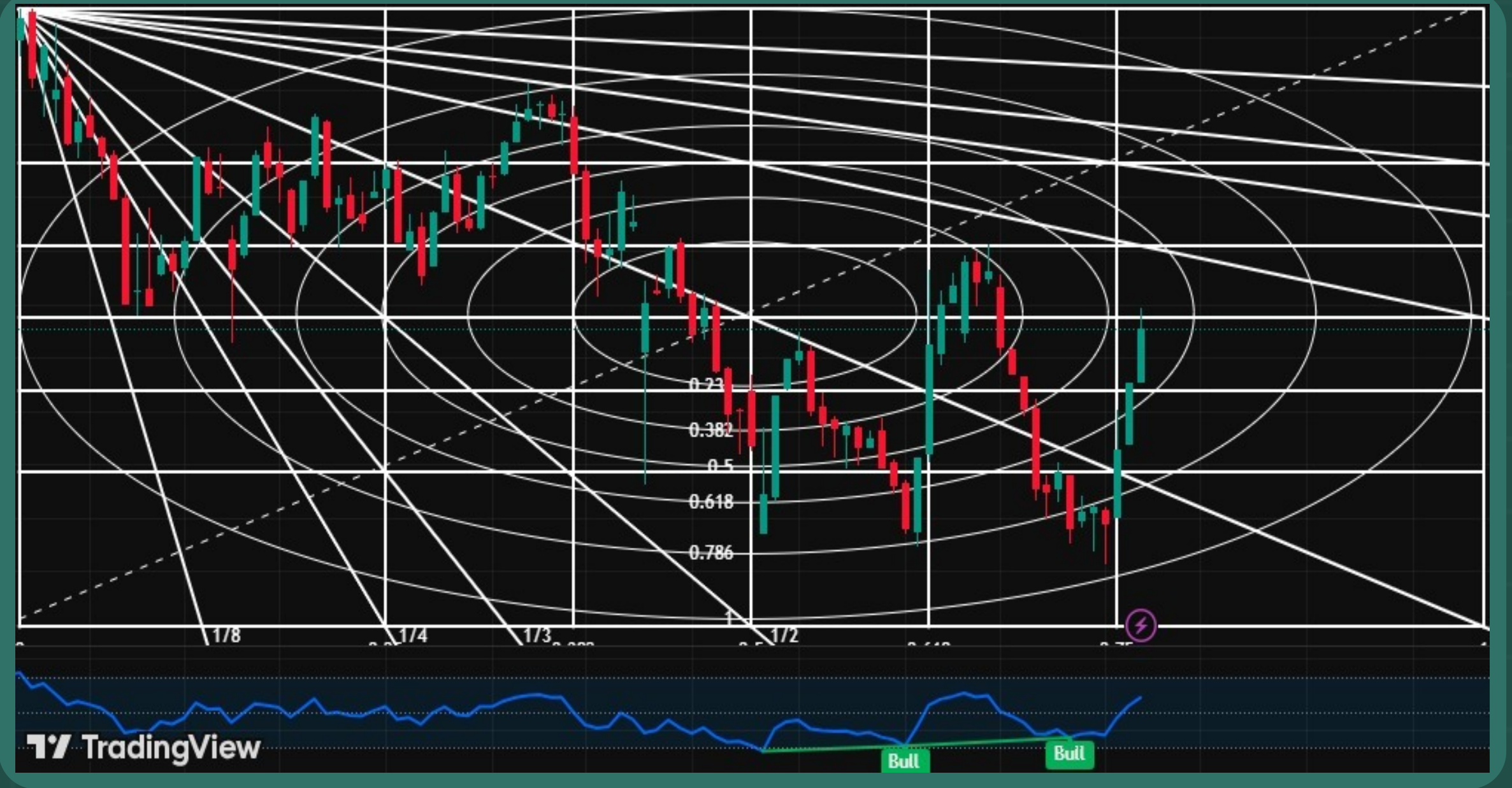
MetaXLine

السهم	نسبة الربح	المدة
اماك	20.00%	4 جلسات
برغرايززر	12.70%	جلستين
الرمز	11.00%	3 جلسات
دار الاكان	10.00%	3 جلسات
معادن	9.00%	جلستين
صافولا	9.00%	3 جلسات

عدد الأسهم 7 إجمالي الربح الأسبوعي 54.8%

#Meta
Signals

رؤية السوق



رؤية عامة عن السوق السعودي تاسي

عن الأسبوع الرابع في شهر يناير

رؤية عامة عن السوق السعودي تاسي عن الاسبوع الرابع في شهر يناير لسنة 2026 حيث افتتح المؤشر يوم الاحد علي 11139 محققاً الاعلي 11488 نقطة بنسبة 3.10% بينما اغلق المؤشر بنهاية جلسة الخميس علي بمعدل 243 نقطة ايجابي بنسبة 2.18% .

اسبوع كان السوق فيه اتجاه صاعد بقوة دعمه الزخم الشرائي المستمر للصناديق الاجانب و المحلية بالاضافه الي انتظار خبر في بداية شهر فبراير لفتح السوق لكافة المستثمرين الاجانب .

اعلي 11350 يستهدف 11550 ثم 11770

دعم 11100 ثم 10950

#Meta
Signals

العوامل المؤثرة على تاسي

خلال ٢٥-٢٩ يناير ٢٠٢٦

◀ انتظار خبر في بداية شهر فبراير لفتح السوق لكافة المستثمرين الاجانب .

#Meta
Signals